

# Stacja Ładowania CityCharge V2

## Stacja ładowania Tryb 3



reddot design award  
winner 2018



- Elegancki design
- Tryb 3'ci Ładowania
- Type 2 - 22 kW x 2
- Zintegrowany miernik energii
- Solidna aluminiowa obudowa
- Jasny ledowy wyświetlacz
- Autoryzacja RFiD
- 3G / Wi-Fi / Ethernet  
Protokół OCPP
- Oprogramowanie Elios

CityCharge V2 jest sklasyfikowany jako szybka stacja ładowania Mode 3. Zapewnienia do 44 kW mocy za pomocą dwóch gniazd Type 2.

CityCharge V2 jest produkowany przy użyciu najwyższej jakości materiałów. Solidna obudowa wykonana jest z wylęczonego Aluminium. Najnowsze obrabiarki CNC zapewniają niespotykaną jakość. Zastosowane materiały gwarantują niezawodność na długie lata. Najwyższej jakości elektronika ze zintegrowanym systemem chłodzenia zapewnia najwyższą sprawność nawet w najtrudniejszych warunkach pogodowych.



Jasny animowany ekran LED i paski boczne są widoczne nawet w bezpośrednim świetle słonecznym. Design Stacji V2 daje futurystyczne wrażenie i zastosowane oświetlenie pozwala na dużą widoczność stacji z dużej odległości w nocy.

Dostępny jako samodzielny obiekt z przyjaznym dla użytkownika dostępem RFID lub bez. Możliwość stworzenia sieci ładowania lub integracji z istniejącą siecią za pomocą przewodu Ethernet/Wi-Fi lub modułu 3G.



# Stacja Ładowania

## CityCharge V2

### Dane Techniczne

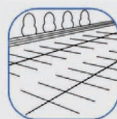
#### Zastosowanie Stacji V2



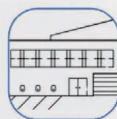
Garaż  
prywatny



Garáže  
podziemne



Parkingi  
publiczne



Parkingi  
Firmowe

<b>Socket type</b>	
2 x Mode 3—IEC 62196 (Type 2)	✓
<b>Input power</b>	
3-phase: 400 V/AC 50 Hz 32 / 64 A	✓
<b>Output power (optional*)</b>	
2 x 3-phase 400 V/AC 32 A (2x22 kW)*	✓
2 x 3-phase 400 V/AC 16 A (2x11 kW)*	✓
2 x 1-phase 230 V/AC 32 A (2x7,2kW)*	✓
<b>Energy meter</b>	
3 Phase digital with backlight	✓
<b>Operational temperature</b>	
-30 °C to +50 °C	✓
<b>Degree of protection</b>	
IP54	✓
Vandalism-proof	IK10
Stainless housing	aluminum
UV resistant	✓
<b>Certificates</b>	
CE	✓

<b>Communication (optional)</b>	
3G Elios.It / OCPP	✓
WiFi Elios.It / OCPP	✓
Ethernet Elios.It / OCPP	✓
Power management system	✓
<b>User interface</b>	
LED backlight screen	✓
RFID user access control	✓
LED status indication	✓
<b>Safety (optional*)</b>	
Charging cable locking	✓
Short circuit protection	✓
Leakage current protection	✓
Leakage current breaker auto reset*	✓
<b>Dimensions</b>	
Weight	35 kg
Depth x width x height	150 x 350 x 1370 mm